



# Medidas para regiões atingidas por enchentes



REALIZAÇÃO:



Instituto  
**Melhores  
Dias**

[melhoresdias.org.br](http://melhoresdias.org.br)

# Depois da enchente



- Lembre-se: a água da enchente é suja e contaminada muitas vezes por esgoto e pode causar doenças;
- Depois de uma enchente, pode ser difícil encontrar água corrente limpa;
- A água disponível para uso na residência pode estar contaminada por bactérias e produtos químicos. Certifique-se de que a caixa d'água não foi contaminada pela água da enchente;
- Para a água da torneira, procure autoridades locais e descubra se está segura para uso;
- Tenha cuidado com bebidas e alimentos: certifique-se de que não entraram em contato com a água da enchente;
- Lave as mãos com água e sabão antes de comer qualquer coisa ou de colocar as mãos no rosto.



# Lave bem as mãos

- Manter as mãos limpas ajuda a prevenir doenças;
- Lave as mãos com água e sabão por pelo menos 20 segundos;
- Lave bem todas as superfícies, incluindo pulsos, palmas, em cima das mãos, dedos e embaixo das unhas;
- Enxágue o sabão das mãos;
- Seque as mãos completamente com uma toalha limpa, se possível (isto ajuda a remover bactérias). Se não há toalha limpa, tudo bem secar ao vento;
- Se não houver água corrente disponível, você pode usar produtos à base de álcool feitos para lavar as mãos (antissépticos).

# Água para consumo



- Só beba água se tiver certeza de que ela é potável;
- Se possível, beba água mineral;
- Para lavar a louça, só use água que não esteja contaminada;
- Só tome banho com água que não esteja contaminada;
- Só escove os dentes com água que não esteja contaminada;
- Só faça gelo com água potável;
- Muito cuidado ao alimentar bebês: prefira aleitamento materno ou água potável para o preparo de mamadeiras ou papinhas.

## Para obter água para consumo humano:

Deve ser filtrada (com filtro doméstico, coador de papel ou pano limpo) e, posteriormente, fervida. A fervura da água elimina bactérias, vírus e parasitas, por isso, é o método preferencial para tratamento da água de consumo humano.

Caso não seja possível ferver, obtenha água de uma fonte que não tenha sido contaminada por esgoto e realize a filtração (com filtro doméstico, coador de papel ou pano limpo) e faça o tratamento com hipoclorito de sódio 2,5%.

## Modo de higienização:

Para cada litro de água para consumo humano, adicione duas gotas de hipoclorito de sódio (2,5%). Deixe repousar por 30 minutos.

Abaixo, segue uma relação do volume de água e de hipoclorito de sódio correspondente para uma correta higienização:

- 1 litro - 2 gotas (0,08 ml);
- 20 litros - 1 colher das de chá (1,6 ml);
- 200 litros - 1 colher das de sopa (16 ml);
- 1000 litros - 2 copinhos de café (descartável de 80 ml).



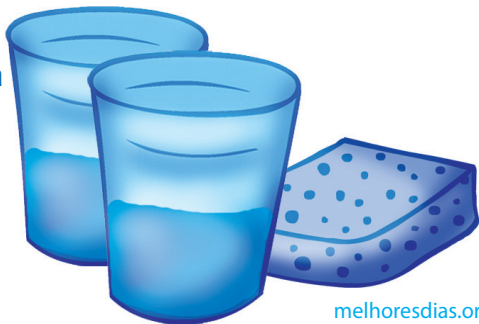
A fervura da água elimina bactérias, vírus e parasitas, por isso, é o método preferencial para tratamento da água de consumo humano.



# Limpeza da casa após a enchente:

- Ao entrar em contato com móveis e utensílios que tiveram contato com a água da enchente, use luvas e botas de borracha;
- Lave muito bem toda a louça e panelas com esponja e sabão em pedra;
- Lave muito bem os talheres, esfregando todas as reentrâncias e coloque-os de molho por 1 hora na seguinte solução: um copo americano de água sanitária para um litro de água limpa;
- Fogão, móveis e colchões devem ser limpos com esponja embebida na seguinte solução: meio copo americano de água sanitária para meio copo de água limpa.

1/2 copo de água sanitária  
+  
1/2 copo de água limpa





# Limpeza da caixa d'água

após a enchente  
(passo a passo):

1. Feche o registro da água e esvazie a caixa d'água, abrindo as torneiras e dando descargas;
2. Quando a caixa estiver quase vazia, feche a saída e utilize a água que restou para a limpeza da caixa e para que a sujeira não desça pelo cano;
3. Esfregue as paredes e o fundo da caixa utilizando panos e escova macia ou esponja. Nunca use sabão, detergente ou outros produtos;





4. Retire a água suja que restou da limpeza, usando balde e panos, deixando a caixa totalmente limpa;
5. Deixe entrar água na caixa até encher e acrescente 1 litro de hipoclorito de sódio (2,5%) para cada 1.000 litros de água. Na falta de hipoclorito de sódio, poderá ser utilizada água sanitária que contenha apenas hipoclorito de sódio (NaClO) e água (H<sub>2</sub>O);
6. Aguarde por duas horas para desinfecção do reservatório;
7. Esvazie a caixa d'água novamente para que a água com hipoclorito limpe e desinfete as tubulações. Esta água não deve ser consumida;
8. Tampe a caixa d'água para que não entrem pequenos animais, ratos ou insetos;
9. Anote a data da limpeza do lado de fora da caixa;
10. Finalmente abra a entrada de água.

**Fontes:**

Secretaria de Vigilância em Saúde - Ministério da Saúde - Brasil

Secretaria de Estado da Saúde - Santa Catarina - Brasil

CDC (Center for Disease Control and Prevention) - E.U.A.



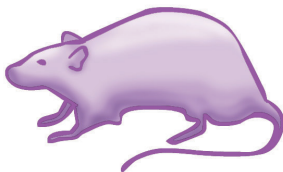
# Cuidados com a urina do rato (leptospirose):



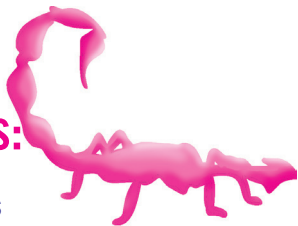
A leptospirose é uma doença grave. No início se parece com uma gripe e os primeiros sintomas são febre, calafrios, dor de cabeça, mal-estar, desânimo e dores pelo corpo.

A doença é transmitida pela urina de ratos e outros animais contaminados.

Pode estar presente em córregos, lagos e, principalmente, em locais atingidos pelas enchentes.



## ◆ Cuidados com animais peçonhentos:



Em situações de alagamento, os animais peçonhentos como serpentes, aranhas e escorpiões também ficam desabrigados e procuram abrigo em locais secos. Os animais peçonhentos invadem as residências, aumentando o risco de acidentes, principalmente em áreas verdes ou próximas a matagais. Após a enchente, fique atento para evitar picadas por esses animais.

Cuidado ao entrar na água. As pessoas devem ficar atentas para serpentes que podem estar nadando em busca de terra seca, ou arraias que podem estar no fundo da água

## ◆ Em caso de acidentes:

- Em caso de picada, solicite atendimento médico o mais rápido possível;
- Mantenha a pessoa picada deitada e em repouso;
- É importante evitar que a vítima se locomova por seus próprios meios;
- Mantenha o membro picado mais elevado que o restante do corpo;
- Lave o local da picada com água limpa e sabão.

## Cuidados em casa, após a enchente:

- Entre com cuidado e observe atentamente a presença de animais peçonhentos. Lembre-se que eles se escondem do homem;
- Bata os colchões antes de usar;
- Sacuda cuidadosamente roupas, sapatos, toalhas e lençóis;
- Limpe o interior e os arredores da casa usando luvas, botas e calças compridas;
- Lembre-se: serpentes, aranhas ou escorpiões podem estar em qualquer parte da casa, principalmente em lugares escuros.



## Importante

Nunca coloque as mãos em buracos ou frestas. Use ferramentas como enxadas, cabos de vassoura e pedaços compridos de madeira para mexer nos móveis. Não se esqueça de usar luvas!

Não ande descalço. Use botas e calças compridas.

Em caso de encontrar animais peçonhentos dentro da residência, afaste-se lentamente deles (sem assustá-los) e entre em contato com o centro de controle de zoonoses da Secretaria Municipal de Saúde ou com o corpo de Bombeiros. Não pegue animais peçonhentos, nem que pareçam estar mortos!