

Inmed Brasil

20 ¹⁹⁹³/₂₀₁₃ anos



Escola João Saraiva, em Santa Helena de Goiás (GO), junho de 2009



INMED Brasil

Parcerias para Crianças

Infância Saudável, Futuro Brilhante



ÍNDICE

Apresentação	3
Inmed Brasil	4
Inmed Partnerships for Children	6
Linha do tempo	8
Atuação da Inmed Brasil	10
Saúde e nutrição	14
Educação	20
Segurança alimentar e meio ambiente	22
Qualidade de vida	24
Prevenção de doenças ..	26
Assistência emergencial .	28
Educação comunitária ..	29
Patrocinadores	31

Expediente

Jornalistas responsáveis:
 Danilo Angrimani (MTB 8.130)
 James Capelli (MTB 15.680)

Editor de arte: Francis Lima

Diagramação: Irati Motta

Impressão:
 Meltingcolor Gráfica e Editora Ltda

Edição:

EM ESCRITÓRIO
 DE MÍDIA

APRESENTAÇÃO

Inmed Brasil

completa 20 anos

AInmed Brasil completa 20 anos em 2013. Gostaria de destacar um dos principais elementos para esta história de sucesso: as parcerias. O incentivo de empresas, fundações, instâncias governamentais, universidades, outras organizações e também indivíduos, foi indispensável para que alcançássemos nossa missão de um futuro melhor para as crianças.

Trata-se de um longo percurso repleto de desafios e de conquistas. Nestes 20 anos, dedicamo-nos a dar suporte para o desenvolvimento de crianças mais saudáveis, com melhores oportunidades para o futuro.

A Inmed Brasil voltou sua atenção para a melhoria da qualidade de vida das comunidades, criou e

desenvolveu programas voltados para a prevenção de doenças, melhoria na qualidade do ensino e incentivo ao esporte, cultura e lazer.

O Brasil cresceu ao longo destes 20 anos e a Inmed Brasil acompanhou esse crescimento ampliando sua área de atuação geográfica e inserindo novos temas em seus programas. Tive o privilégio de testemunhar esta transformação, assessorada por uma equipe profissional experiente, que desenvolve programas em diversas áreas, adaptando-se às diferenças culturais existentes no nosso País.

Mantivemo-nos sempre fieis à nossa missão, com o apoio de parceiros comprometidos com o desenvolvimento sustentável, com a luta por maior igualdade social e mais oportunidades para os menos favorecidos.

Desta forma, foi possível manter a organização viva e ativa. Seis milhões de pessoas já foram atendidas pelos programas da Inmed Brasil.

Gostaria de externar, em nome da nossa equipe, o desejo de que nossas parcerias e programas continuem a contribuir para a melhoria do cenário nacional.

Quem participa desse compromisso, merece congratulações. Por isso, aproveitamos o aniversário de 20 anos da Inmed Brasil para parabenizar todos aqueles que contribuem ou contribuíram com a nossa organização e que estão ao nosso lado.

Muito obrigada, Joyce Capelli.



Joyce Capelli - presidente da Inmed Brasil e vice-presidente da Inmed Partnerships for Children



Inmed Brasil

A Inmed Brasil é uma organização não governamental, sem fins lucrativos, registrada como Oscip (Organização da Sociedade Civil de Interesse Público), que desenvolve programas nas áreas de saúde, educação, esportes e cultura.

A missão da Inmed Brasil é melhorar a qualidade de vida de homens, mulheres e crianças, fortalecendo comunidades por

meio de parcerias e programas que dão suporte para o desenvolvimento de crianças mais saudáveis, com melhores oportunidades para o futuro.

Todos os envolvidos com a missão da Inmed Brasil têm o compromisso de buscar um futuro melhor e mais saudável para as crianças.





Parcerias

A Inmed Brasil incentiva a participação de organizações públicas e do setor privado em todos os seus programas. Essas parcerias diversificam a base de suporte, aumentam a eficácia dos investimentos e servem para estruturar estratégias inovadoras. As parcerias buscam também maximizar o rendimento mensurável e sustentável do investimento social, formando cidadãos mais preparados e saudáveis.

Com sua experiência profissional, desenvolvimento de recursos, implementação de programas e liderança comprovados, a Inmed Brasil atua de acordo com os objetivos e possibilidades de seus participantes e das necessidades de comunidades.

A cooperação com governos municipais é realizada logo no início das atividades, por meio da participação das secretarias de saúde, educação, agricultura e desenvolvimento, além de articulação e envolvimento de outros departamentos e de instituições locais. As comunidades participam diretamente, apropriam-se das ações e ficam comprometidas com a continuidade das intervenções.

É com o envolvimento da rede de parceiros que, em 20 anos, a missão da Inmed Brasil em busca de um futuro melhor para crianças demonstra resultados expressivos e com ampla visibilidade em todo o País.



Inmed

Partnerships for Children

A Inmed Partnerships for Children é uma organização de desenvolvimento internacional humanitária, sem fins lucrativos. Fundada em 1986, com sede em Ashburn-Virgínia, nos Estados Unidos, a organização internacional trabalhou em cerca de 100 países com programas nas áreas de saúde, nutrição, educação, agricultura sustentável, geração de renda, prevenção de violência e desenvolvimento comunitário.

Os programas da Inmed Internacional dão suporte para formação de crianças saudáveis, com acesso à boa educação e com melhores oportunidades para o futuro.

A meta da Inmed Internacional é influenciar toda uma geração, para deixar um legado positivo de mudanças sustentáveis para as gerações futuras.

A Inmed Internacional tem escritório nos seguintes países:

Brasil (São Paulo).

Estados Unidos (Califórnia e Virgínia).

Peru (Lima).

Jamaica (Kingston).

África do Sul (Joanesburgo).





A Inmed Partnerships for Children tem muito orgulho das conquistas da Inmed Brasil e de ter trabalhado lado a lado com as crianças e comunidades brasileiras nos últimos 20 anos. Assim como o Brasil assumiu um papel cada vez mais central e importante no complexo cenário internacional, os programas da Inmed Brasil também serviram como modelo para os programas da Inmed no mundo todo. Meus agradecimentos para a equipe excepcional da Inmed Brasil e para sua líder, firme e ao mesmo tempo compassiva, dra. Joyce Capelli, que levou a organização para a estatura que tem hoje, trabalhando com crianças, professores, famílias e líderes pelo País todo, proporcionando um futuro melhor e repleto de oportunidades para as crianças do Brasil e para o benefício do mundo todo.



Dra. Linda Pfeiffer, presidente e CEO da Inmed Partnerships for Children

Linha do tempo

Conheça os principais marcos na trajetória da Inmed Brasil nesses 20 anos de história

1993

▶ **Inmed Brasil inicia suas atividades em São Paulo.**

1994

▶ Lançamento do programa *Crianças Saudáveis, Futuro Saudável* em São Paulo. No mesmo ano, a iniciativa foi expandida para Tocantins e Maranhão.

1995

▶ *Crianças Saudáveis, Futuro Saudável* é desenvolvido também no Rio de Janeiro.

1996

▶ **PRÊMIO ECO**
Crianças Saudáveis inicia na Bahia e recebe o Prêmio Eco da Câmara Americana do Comércio (AmCham) na categoria Saúde.

1998

▶ O programa começa em Rondônia, incorporando o controle e tratamento de anemia.

1999

▶ Início do programa *Crianças Saudáveis, Futuro Saudável* no Amazonas.

2000

▶ O programa expande para os estados de Goiás e Minas Gerais e introduz o módulo de nutrição.

2001

▶ É lançado o programa *Prevenção: Quanto Antes Melhor*, módulo DST/AIDS, em São Paulo.

2002

▶ É criado Doutor Med, o boneco mascote da Inmed Brasil, pelo reconhecido bonequeiro Fernando Gomes, da Rede Cultura de Televisão.



▶ Inmed Brasil recebe qualificação de Oscip (Organização da Sociedade Civil de Interesse Público).



▶ **PRÊMIO ECO ESPECIAL 20 ANOS**
 Recebido da Câmara Americana do Comércio (AmCham), o programa sócio-educativo *Crianças Saudáveis, Futuro Saudável* foi um dos 10 finalistas (de 311 candidatos) na categoria *Hors Concour*.

▶ **PRÊMIO RACINE**
 Recebido em reconhecimento pelas ações e programas voltados à promoção da saúde e qualidade de vida por meio de educação sanitária.

▶ **PRÊMIO CRIANÇA DA FUNDAÇÃO ABRINQ**

▶ **PRÊMIO LIF – BRASIL – FRANÇA**
 Recebido da Câmara do Comércio França-Brasil.



2003

▶ **PRÊMIO BEM EFICIENTE**

Da Kanitz& Associados, para entidades que “fazem o bem”

2004

▶ Módulo de Hortas escolares é introduzido ao programa *Crianças Saudáveis, Futuro Saudável*, com o objetivo de combater a fome e melhorar o estado nutricional de crianças e suas famílias. O programa tem início no Mato Grosso.

2005

▶ Projeto *Sonhos na Escola* é desenvolvido na comunidade do Jacarezinho (RJ), como forma de combate à violência e negligência.

2006

▶ Inmed Brasil inicia o programa *Rede In_Formação*, com objetivo de melhorar a qualidade do ensino público.

2008

▶ *Crianças Saudáveis, Futuro Saudável* chega ao Espírito Santo.

2009

▶ Lançamento do módulo de prevenção às doenças cardiovasculares do programa *Prevenção Quanto Antes Melhor* em Minas Gerais e *Crianças Saudáveis, Futuro Saudável* inicia em Santa Catarina.

2010

▶ Desenvolvimento de material educativo de higiene e prevenção para locais atingidos por enchentes.
▶ Lançamento do programa *Ação Saudável* em Pernambuco, São Paulo e Paraná.

2011

▶ Início do programa *Bate-Bola*, como iniciativa de promoção da saúde e bem-estar por meio dos esportes.
▶ Expansão do *Crianças Saudáveis, Futuro Saudável* para o Ceará.

2012

PRÊMIO LIF

concedido pela Câmara de Comércio França-Brasil ao programa *Crianças Saudáveis, Futuro Saudável*.
▶ Lançamento do programa *Nota Certa*, de iniciação musical e promoção da cultura, em São Paulo.

2013

PRÊMIO OZIRES SILVA

na categoria Empreendedorismo na Educação, pelo programa *Ação Saudável*.
▶ Lançamento do programa *Crianças Saudáveis, Futuro Brillante* em comunidades indígenas de Rondônia.



Atuação da Inmed Brasil





A Inmed Brasil atingiu

2 milhões

de crianças

em **60** municípios

e **15** estados

AMAZONAS
1 município e
40 mil crianças

CEARÁ
1 município e
11 mil crianças

MARANHÃO
5 municípios
45 mil crianças

PARANÁ
2 municípios
15 mil crianças

RONDÔNIA
1 município e
40 mil crianças

ESPÍRITO SANTO
1 município
10 mil crianças

MATO GROSSO
1 município
25 mil crianças

PERNAMBUCO
6 municípios
180 mil crianças

BAHIA
12 municípios e
300 mil crianças

GOIÁS
4 municípios
45 mil crianças

MINAS GERAIS
2 municípios
40 mil crianças

RIO DE JANEIRO
3 municípios
125 mil crianças



SANTA CATARINA
1 município
3 mil crianças

SÃO PAULO
7 municípios
600 mil crianças

TOCANTINS
13 municípios
35 mil crianças

Além dos programas, mais 500 mil crianças foram beneficiadas por campanhas da Inmed Brasil

O que fazemos

ÁREAS DE ATUAÇÃO	DESTAQUES
Saúde e nutrição	<ul style="list-style-type: none"> • Dois milhões de crianças atendidas por programas. • Cerca de 700 mil crianças tratadas de verminose. • 15.500 professores, merendeiras e agentes comunitários de saúde formados em tópicos de saúde e nutrição. • Atividades de educação sanitária e incentivo às práticas de higiene pessoal.
Educação	<ul style="list-style-type: none"> • 803 professores formados em práticas educacionais. • 18.340 crianças beneficiadas. • Influência nas políticas públicas de 15 estados, pela inclusão dos temas dos programas no currículo escolar.
Segurança alimentar e meio ambiente	<ul style="list-style-type: none"> • 359 hortas escolares mantidas. • Inmed Brasil apoiou cerca de 2.500 famílias no plantio de hortas domésticas. • Formação para 13.200 professores e 2.600 merendeiras em tópicos de hortas e nutrição. • Formação em meio ambiente para 11 mil professores.
Qualidade de vida e prevenção de doenças	<ul style="list-style-type: none"> • Programa de prevenção às doenças cardiovasculares atingiu 1.730 alunos. • Inmed Brasil formou 1.115 professores em tópicos de prevenção às DST/AIDS. • Programa de incentivo aos esportes para 400 crianças. • Programa de iniciação musical e incentivo à cultura em SP.
Assistência emergencial	<ul style="list-style-type: none"> • Formação para 94 agentes comunitários de saúde em tópicos de cuidados pós-enchente. • Distribuição de seis toneladas de alimento para famílias atingidas pelas enchentes em PE.
Educação comunitária	<ul style="list-style-type: none"> • Seis milhões de pessoas receberam mensagens de saúde e prevenção. • Exames e diagnóstico de saúde em crianças e adultos das comunidades atendidas. • Programa para comunidades indígenas em RO.



Saúde e nutrição



Os programas da Inmed Brasil na área de saúde e nutrição visam melhorar a qualidade de vida de crianças e comunidades por meio de ações voltadas para educação sanitária, prevenção e melhoria nutricional. A organização desenvolve programas sobre esses temas há 20 anos, que já atingiram cerca de dois milhões de crianças brasileiras.

A base estratégica dos programas é transformar as crianças em agentes de mudança, levando mensagens educativas de

saúde, higiene pessoal e ambiental à comunidade, que se articula para melhorar o acesso à rede de esgoto, coleta de lixo e abastecimento de água em um processo sustentável em longo prazo.

A Inmed Brasil tem como objetivo fomentar programas em locais onde os recursos são escassos e, mesmo assim, obter resultados surpreendentes de melhoria em saúde, estado nutricional e educacional com as crianças atendidas.

PRINCIPAIS AÇÕES

- ▶ Avaliação nutricional e de saúde dos escolares por meio de exames antropométricos (peso e altura), protoparasitológicos (fezes) e de hemoglobina (sangue).
- ▶ 700 mil crianças tratadas de verminose.
- ▶ Formação para professores, merendeiras e agentes comunitários de saúde nos temas: saúde, qualidade de vida, higiene e prevenção de doenças.
- ▶ Atividades educativas nas escolas e comunidades nos temas propostos.
- ▶ Integração dos temas abordados no currículo escolar.
- ▶ Construção e manutenção de hortas escolares e comunitárias.
- ▶ Melhoria da merenda escolar com os produtos das hortas.
- ▶ Promoção de hortas domésticas e hábitos alimentares saudáveis para famílias.



Reduzir a fome e enriquecer a saúde e estado nutricional dos brasileiros estão alinhados com a missão da Fundação Monsanto de melhorar a vida de pessoas ao redor do mundo. Temos orgulho da longa parceria com a Inmed Brasil, no trabalho de melhorar a qualidade de vida de brasileiros por meio da alimentação saudável e educação”.

Deborah Patterson,
presidente da
Fundação Monsanto

Melhoria na saúde por meio da escola

Um dos benefícios diretos dos programas da Inmed Brasil é a redução dos índices de anemia e verminose entre os escolares. Crianças com parasitas intestinais e ou anemia têm a saúde comprometida e dificuldade para o aprendizado, o que contribui para o absenteísmo e para um baixo nível de escolaridade. Ao realizar o tratamento, a Inmed Brasil combate o problema de forma eficaz, além de aliar atividades educativas de prevenção com professores e equipe das escolas.

Em Sorriso (MT), a Inmed Brasil reduziu o índice de anemia. Inicialmente, o índice de crianças anêmicas era 27%, caindo para 15% após três anos. Já em Carolina

(MA), o índice de crianças anêmicas caiu de 58% para 20% em um ano de programa. Em cinco municípios de Pernambuco, a Inmed Brasil também teve impacto na saúde dos alunos. O índice de crianças anêmicas caiu 18% e o de crianças em risco para anemia foi reduzido em 7%.

Em Camamu (BA), a Inmed Brasil encontrou inicialmente um índice de 83% de positividade para verminose entre os escolares. Após três anos, o índice caiu para 55%. Em Duque de Caxias (RJ), inicialmente 54% dos alunos testaram positivo para verminose. Após dois anos de intervenções, o índice caiu para 7%.



As mudanças na saúde das crianças atendidas foram extraordinárias. Caíram índices de infestação parasitária; o tratamento da anemia carencial dos escolares com dose única semanal de ferro foi grande avanço; capacitação de familiares, agentes e profissionais da saúde multiplicaram ações de prevenção das DSTs. Foi um privilégio ter participado desses vinte anos como parceiro da Inmed Brasil.

Dr. Saulo Duarte Passos
Pediatra, professor universitário



Exemplo do impacto do programa

Em 2009, Rodrigo Conceição Santos, então com 5 anos de idade, era uma das crianças atendidas pelo programa realizado em Camamu (BA) pela Inmed Brasil. Dois dias após tomar o anti-helmíntico, ele começou a sentir dores no abdômen. Encaminhado ao médico, este explicou que o medicamento salvou a vida de Rodrigo, pois o menino tinha pneumonia causada pela presença massiva – e

até então desconhecida – de parasitas. A dor foi causada pela morte e evacuação de milhares de vermes, graças ao anti-helmíntico tomado dias antes. Sem a intervenção que parou a migração de vermes para os pulmões, Rodrigo teria morrido. Os tratamentos da Inmed Brasil geram histórias de alto impacto e conquistas impressionantes nas comunidades atendidas nestes 20 anos de atuação.



“
 Foi graças ao programa da Inmed Brasil que os problemas de saúde de meu filho foram descobertos e a vida dele foi salva. Eu só tenho a agradecer a todos que apoiaram a mim e à minha família.

George Souza Santos
 pai do Rodrigo

”



PROGRAMAS

CRIANÇAS SAUDÁVEIS, FUTURO SAUDÁVEL

- ▶ Programa pioneiro da Inmed Brasil, desenvolvido em 46 municípios brasileiros.
- ▶ 1,5 milhão de crianças atendidas.
- ▶ 181 hortas escolares.
- ▶ 15 mil professores formados em tópicos de educação sanitária, prevenção de doenças e nutrição.
- ▶ Formação para cerca de 5 mil merendeiras em escolas públicas do País em higiene de alimentos e nutrição.
- ▶ Orientação em saúde bucal para crianças e suas famílias, com escovação supervisionada e entrega de kits odontológicos.



PRODUZINDO SAÚDE

- ▶ 8 municípios participaram do programa de educação sanitária.
- ▶ 127.400 crianças atendidas em 10 anos.
- ▶ 2 mil professores formados em educação sanitária, prevenção de doenças e Sodis.
- ▶ 30 mil crianças e 76 mil pessoas de 4 comunidades baianas tratadas de verminose.



AÇÃO SAUDÁVEL

- ▶ 160 mil crianças atendidas pelo programa, em 435 escolas.
- ▶ 105 hortas escolares.
- ▶ 3 mil professores, merendeiras e agentes comunitários de saúde formados diretamente em tópicos de saúde e nutrição.
- ▶ Cerca de 15 mil crianças e 5 mil pessoas de 7 municípios tratadas de verminose.
- ▶ Parcerias com instituições locais de 9 municípios garantem a sustentabilidade do programa.
- ▶ Cerca de 2 milhões de pessoas beneficiadas indiretamente por ações do programa.

Educação

Eu me sentia parada no tempo, desatualizada. Com o programa Rede In_Formação, a gente debate, busca soluções. É instigante. Melhora a qualidade do ensino.

Ana Paula de Oliveira,
coordenadora pedagógica
da Emeief Jardim das Rosas
(Francisco Morato)

O programa de educação da Inmed Brasil visa a excelência escolar por meio da formação continuada de professores em habilidades básicas de ensino. O *Rede In_Formação* possibilita a formação de professores e equipe ges-

tora das escolas de 1º a 5º anos do Ensino Fundamental das redes públicas, visando a requalificação e valorização do trabalho oferecido aos alunos. A formação é realizada em módulos com duração mínima de três anos.

PRINCIPAIS ATIVIDADES DO PROGRAMA

- ▶ Formação de professores.
- ▶ Formação específica da equipe gestora das escolas.
- ▶ Orientação para o desenvolvimento de projetos de leitura, escrita e matemática.
- ▶ Utilização de plataforma *on line* para formação e rede de discussões.
- ▶ Avaliação da performance dos alunos, juntamente com a escola para orientar as intervenções do professor.



COMUNIDADES FORTALECIDAS POR MEIO DA EDUCAÇÃO

- ▶ Melhoria educacional para 18.340 crianças.
- ▶ Formação de 803 professores.
- ▶ Formação para 127 diretores e coordenadores pedagógicos de escolas em gerenciamento e melhores práticas.
- ▶ Doação de computadores para a rede pública de Francisco Morato, SP.

Medalha na Olimpíada de Língua Portuguesa em São Paulo

Natanael da Silva Santos, estudante da Escola Municipal de Educação Infantil e Ensino Fundamental Nossa Senhora da Aparecida em Francisco Morato (SP), ganhou medalha de bronze na Olimpíada de Língua Portuguesa (realizada pelo Ministério da Educação), com o poema *Trilhando Memórias*. A escola fazia parte do programa *Rede In_Formação*, que a Inmed Brasil desenvolveu no município, com o objetivo de melhorar a qualidade de ensino por meio da formação de professores. Natanael e sua professora, Luciana Alves dos Reis Silva, da 4ª série, receberam o prêmio em São Paulo, em dezembro de 2008.

“Ficamos muito contentes, nos sentimos



realizadas. É muito bom ver que o nosso trabalho surtiu efeito”, diz a vice-diretora Advanir Aparecida Ferreira da Paixão Bonifácio, 42 anos.

A professora de Natanael ficou emocionada ao saber do resultado: “Uma colega me disse: ‘O seu aluno foi selecionado’. Quando fui receber a medalha, passou um filme na minha cabeça. Chorei muito. Eu pensava: ‘Trabalhei muito e estou recebendo parabéns pelo que eu fiz’. Não tem sensação igual a essa.”

Segurança alimentar e meio ambiente



As hortas escolares são construídas em parceria com o poder público e a iniciativa privada, promovendo alimentação adequada e saudável para crianças nas escolas.

Em parceria com os municípios e apoio da comunidade escolar, são realizadas formações para educadores, merendeiras, agentes comunitários de saúde e membros

das comunidades sobre hortas e nutrição. Além das atividades nas escolas, professores, pais e integrantes da comunidade são estimulados a cultivar hortas em suas casas. As hortas são montadas com estímulo ao aprendizado de meio ambiente e sustentabilidade. A Inmed Brasil desenvolve, com as escolas, um plano para garantir a manutenção das hortas domésticas em longo prazo.



ESCOLAS E COMUNIDADES ENVOLVIDAS PELA SUSTENTABILIDADE

- ▶ 286 hortas escolares implantadas por todo o País.
- ▶ Programa Ação Saudável deu apoio para construção de hortas públicas, fora dos programas originais, em quartéis do Exército Brasileiro, em igrejas, abrigos para crianças, espaços públicos e, ainda, permitiu que condenados pela Justiça Brasileira a penas leves cumprissem condenação a serviços comunitários em uma das hortas do programa.
- ▶ Formação em meio ambiente e sustentabilidade para 11 mil professores da rede pública.
- ▶ Utilização de material reciclado em hortas escolares.
- ▶ Compostagem orgânica implementada em 25 escolas.
- ▶ 22.500 famílias foram assistidas pela Inmed Brasil para implementar hortas domésticas e melhorar a qualidade da alimentação.



Programa promove mudança de vida na Bahia

Solange Pires mudou sua vida graças ao programa da Inmed Brasil, implementado em Dias D'Ávila (BA). Mãe de 11 filhos e solteira, ela encontrou uma profissão e uma fonte de renda para toda a família: aprendeu a construir e manter hortas que alimentam muita gente. Solange tem orgulho em dizer que é uma das horteiras formadas pelo módulo *Horta Brasil* do programa *Crianças Saudáveis, Futuro Saudável*.

Nascida em São Paulo, com nove anos, foi morar na Bahia. Só estudou até a 5ª série do fundamental. Ela conta que a família chegou a passar fome. A vida de Solange começou a mudar quando os filhos anunciaram um curso sobre hortas

na escola municipal Madre Diamantina. Ela participou da formação e construiu um canteiro no quintal de casa. Passou a vender coentro e outros produtos pelo bairro. No ano seguinte, tornou-se horteira da escola. Com a ajuda dos filhos maiores, ela expandiu seus serviços e foi contratada para fazer e cuidar de uma horta de 240 m² para uma moradora vizinha. Uma professora da Escola do Bosque também convidou Solange para fazer uma horta na chácara dela. Elas passaram a dividir o lucro da venda dos produtos colhidos. Com trabalho e dedicação, Solange mostrou que é possível melhorar de vida e ajudar a comunidade com seus conhecimentos.

Qualidade de vida

Na busca por mais qualidade de vida para comunidades brasileiras, a Inmed Brasil acredita que a saúde e o bem-estar

físico e psicológico são fundamentais. Por isso, desenvolve programas nas áreas de esporte, cultura e lazer.



ESPORTES

- ▶ 400 crianças atendidas pelo programa Bate-Bola.
- ▶ Avaliação postural nos alunos.
- ▶ Ações preventivas de saúde (inquérito nutricional, exames de fezes e hemoglobina).
- ▶ Promoção de atividades físicas para os alunos (aulas de futebol, iniciação esportiva, jogos, entre outras atividades).
- ▶ Organização e participação em torneios e gincanas.
- ▶ Atividades educativas para crianças e familiares.



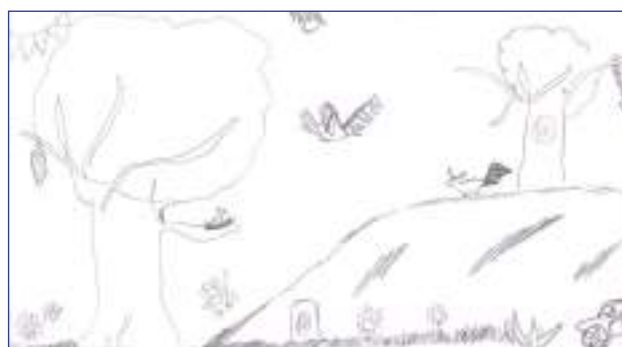


MÚSICA E CULTURA

- ▶ O programa Nota Certa melhora a autoestima dos participantes e promove a cultura por meio de aulas de violão para crianças e jovens.
- ▶ Violões doados pela empresa Gibson foram utilizados para realização de cursos em escolas do País.
- ▶ São realizadas oficinas semanais para crianças.
- ▶ Programa foi aprovado pelo Fumcad (Fundo Municipal da Criança e do Adolescente) de São Paulo para receber aporte de incentivos fiscais de empresas e de pessoas físicas.

PREVENÇÃO DE VIOLÊNCIA

- ▶ Durante um ano, 350 crianças participaram de iniciativa inédita em escola da comunidade do Jacarezinho (RJ) para resgatar valores e autoestima. O programa Sonhos na Escola promoveu ações voltadas para crianças que vivem em um contexto de exclusão social e violência.
- ▶ Foi realizada uma oficina para professores sobre autoestima e cuidados pessoais.
- ▶ Cerca de mil sonhos de crianças foram coletados e analisados por psicanalistas e discutidos com a equipe escolar.





Prevenção de doenças

A Inmed Brasil desenvolve um currículo específico para a prevenção de doenças com o objetivo de promover a saúde e levar mensagens de prevenção e qualidade de vida

para crianças, famílias e comunidades. O programa *Prevenção: Quanto Antes Melhor* tem dois módulos de atuação: prevenção às DSTs/AIDS e às doenças cardiovasculares.

PRINCIPAIS ATIVIDADES DO PROGRAMA

- ▶ Atividades nas escolas e comunidades.
- ▶ Formação de professores.
- ▶ Incentivo à formação de clubes de saúde.
- ▶ Incentivo à busca de informação e tratamento junto aos postos de saúde e hospitais.
- ▶ Conscientização sobre mudanças de hábito e orientação sobre comportamentos saudáveis.
- ▶ Incorporação dos temas dos programas nos currículos oficiais das escolas.

PREVENÇÃO ÀS DSTs/AIDS:

- ▶ Programa piloto, realizado em 2005 envolveu 5.500 crianças e 100 professores.
- ▶ Mensagens de autoestima, cuidado pessoal, prevenção e hábitos saudáveis para as comunidades atendidas.
- ▶ A Inmed Brasil avaliou um aumento no número de crianças que passaram a discutir assuntos ligados à prevenção de DST e cuidados pessoais na escola (de 24% no início do programa para 82% ao final).
- ▶ 1.115 professores foram formados em prevenção às DSTs/AIDS em vários estados do Brasil.

PREVENÇÃO ÀS DOENÇAS CARDIOVASCULARES

- ▶ 1.730 crianças de Uberlândia desenvolveram atividades voltadas para a prevenção de doenças cardiovasculares e qualidade de vida.
- ▶ 90 professores formados em currículo de prevenção e promoção de saúde.
- ▶ 10 mil pessoas receberam mensagens de prevenção de doenças cardiovasculares e qualidade de vida.
- ▶ Programa teve impacto no conhecimento dos alunos: ao final, 87% sabiam como prevenir doenças cardiovasculares e 93% sabiam da importância da atividade física diária para a boa saúde.



Assistência emergencial

Participei de três formações da Inmed Brasil e foi muito proveitoso para meu trabalho, pois cubro uma região muito carente com famílias que não têm acesso a água potável e não tem condições de comprar filtro, então ensinei o método Sodis que aprendi na formação da Inmed Brasil. Cubro 135 famílias e posso dizer que a maioria das famílias faz o método.

Carla Andréia
Coelho de Sousa
Agente comunitária de saúde



A Inmed Brasil desenvolveu material educativo específico para atender a demanda de comunidades atingidas por enchentes, com informações de saúde e a importância da higiene pessoal, cuidados com alimentos e consumo de água. Além disso, a organização se especializou em prestar ajuda emergencial distribuindo materiais doados para famílias desabrigadas.

Inmed Brasil ajuda famílias desabrigadas

Em junho de 2010, a Inmed Brasil repassou doações de cestas básicas e materiais de limpeza e higiene para famílias atingidas pelas enchentes em Pernambuco. Em Vitória de Santo Antão (PE), onde 140 famílias ficaram desabrigadas, 500 cestas básicas fo-

ram entregues e 32 escolas receberam material de limpeza.

Foram formados 94 agentes comunitários de saúde nos temas ligados à higiene pós-enchente e como evitar doenças. Ao todo, mil famílias receberam orientações de higiene e saúde.



Educação comunitária

Em 20 anos de trabalho, a Inmed Brasil adquiriu amplo conhecimento em formação de diversos setores da sociedade, como professores da rede pública, gestores das escolas, merendeiras, agentes comunitários de saúde e líderes comunitários.

Cerca de 10 mil professores, 5 mil merendeiras e agentes comunitários de saúde foram formados pela Inmed Brasil nestes 20 anos.

Dentre os tópicos das formações oferecidas pela Inmed Brasil estão:

- ▶ Educação sanitária.
- ▶ Nutrição.
- ▶ Hortas.
- ▶ Prevenção de DST/AIDS e Doenças Cardiovasculares.
- ▶ Meio ambiente.
- ▶ Sustentabilidade.
- ▶ Sodis (purificação Solar da água)

SODIS

Graças ao método Sodis (purificação solar da água), a Inmed Brasil ensina uma técnica de obtenção de água potável para populações em locais com acesso limitado ao recurso.

O método, simples e de fácil implementação, garante a purificação da água somente com garrafas PET e luz solar. São promovidas mensagens de higiene e prevenção de doenças. Um total de 400 mil famílias recebeu formação de Sodis nos últimos anos.





INMED Brasil

Parcerias para Crianças

Infância Saudável, Futuro Brilhante



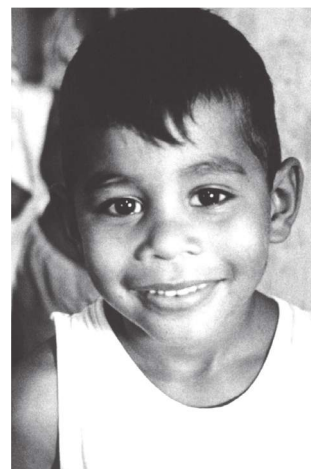
Patrocinadores

A Inmed Brasil conta com apoio e parceria de empresas e fundações que, com ética, transparência e responsabilidade social, ajudam a fazer a diferença na vida de milhares de crianças e famílias brasileiras. São elas:

Aché Laboratórios Farmacêuticos	Merck, Sharp & Dhome
Allen Foundation	Merck Serono
Baxter	Mondelēz
Ceste	Monsanto Brasil
Colgate-Palmolive	Monsanto Foundation
Custom	MPX
Dominion Women's Club	Nestlé
El Paso Energy International	Nortel
Fundação Palotinos	Quattor
GDF Suez Foundation	Sight & Life
Gibson Foundation	SulAmérica
International Foundation	Suzano
Interfarma	Takeda
Instituto Alcoa	Termonorte
Janssen-Cilag	USAID
Johnson & Johnson	Visteon
Levi-Strauss	Wärtsila

A Inmed Brasil agradece o apoio fundamental que tem recebido do governo – em suas três esferas (municipal, estadual e federal); de inúmeras instituições e universidades para a implementação de seus programas nos vários estados e municípios onde atua.

Nestes 20 anos, a Inmed Brasil inspirou e fortaleceu comunidades brasileiras para proporcionar o desenvolvimento de 2 milhões de crianças mais saudáveis, com melhores oportunidades para o futuro.



INMED Brasil

Parcerias para Crianças

Infância Saudável, Futuro Brilhante

INMED BRASIL

Rua Jericó, 255, cj.81- São Paulo, SP - 05435-040

Telefones: (11) 3815-9079 / (11) 3817-4287

Fax: (11) 3032-7874

www.inmed.org.br

